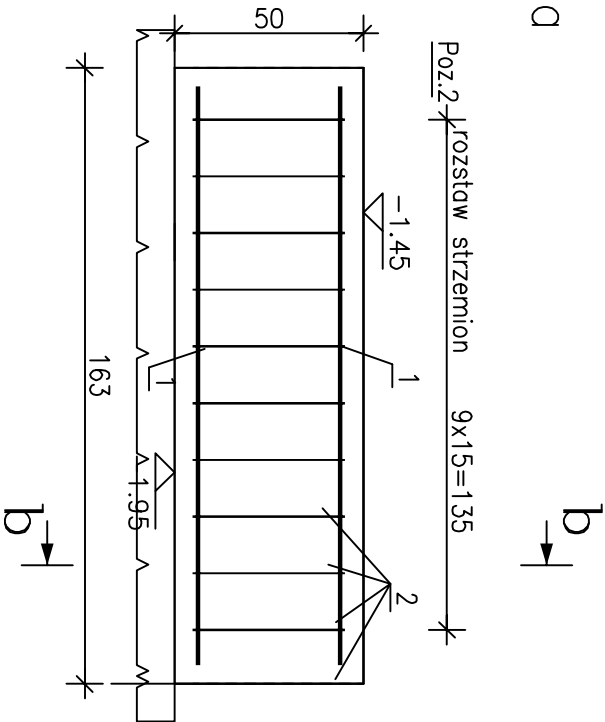
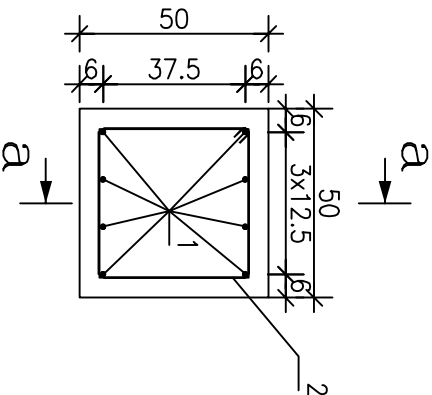


Zbrojenie ławy fundamentowej ŁAW.3
skala 1:20

Przekrój a-a

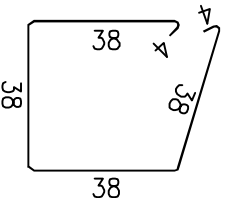


Przekrój b-b



1 Ø12 RB500W L=153 ŁAW.3

2 10Ø6 St3SX-b L=161 ŁAW.3
co 15 cm



ZESTAWIENIE STALI

POZ.	NR PRĘTA	RODZAJ STALI	DŁUGOŚĆ [cm]	LICZBA SZTUK	DŁUGOŚĆ ŁĄCZNA [m]	
					RB500W	St3SX-b
T1-BŻ.1	1	Ø12 RB500W	163	8	13.04	
	2	Ø6 St3SX-b	161	10		16.10
DŁUGOŚĆ RAZEM [m]					13.04	16.10
MASA JEDNOSTKOWA [kg/m]					0.888	0.222
MASA [kg]					11.58	3.57
MASA OGÓŁEM [kg]					15.15	
WYKONAĆ: x 2					30.30	

- Uwagi:
- Otulina prętów 50mm.
 - Wymiary zbrojenia podano po osi pręta
 - Pręty wyginać z zachowaniem normowych promieni gięcia

INWESTOR			
Miasto i Gmina Łasin ul. Radzyńska 2, 86-320 Łasin			
INWESTYCJA			
Wykonanie projektu architektoniczno-budowlanego przebudowy i modernizacji Stadionu Miejskiego w Łasinie			
LOKALIZACJA			
ul. Tyśńciecia, dz. nr 627, obr. 0021, jedn. ew. 040603_4 Łasin miasto			
NAZWA PRZEBUD			
Ława fundamentowa nr 3		SKALA	BRANŻA
1:20		Budowlana	
FAZA			
Projekt budowlano - wykonawczy		DATA	INSTRUKCJA
19.11.2016r.		KT - Ł3	
FUNKCJA			
AUTOR:		NR UPRAWNIEN	SPECJALNOŚĆ
mgr inż. arch. Radosław Głowacki		8/KPOKK/2015	ARCHITEKTONICZNA
PROJEKTANT		KONSTRUKCJA	
mgr inż. Piotr Świrzyński		KUP/0130/PWOK/09	
Pracownia projektowa architektoniczno - budowlana "PSBUD" mgr inż. Piotr Świrzyński 86-302 Wałdowo Szlacheckie 87 G tel. kom. 607-820-777 e-mail: psbud@interia.pl			